

絵本作家

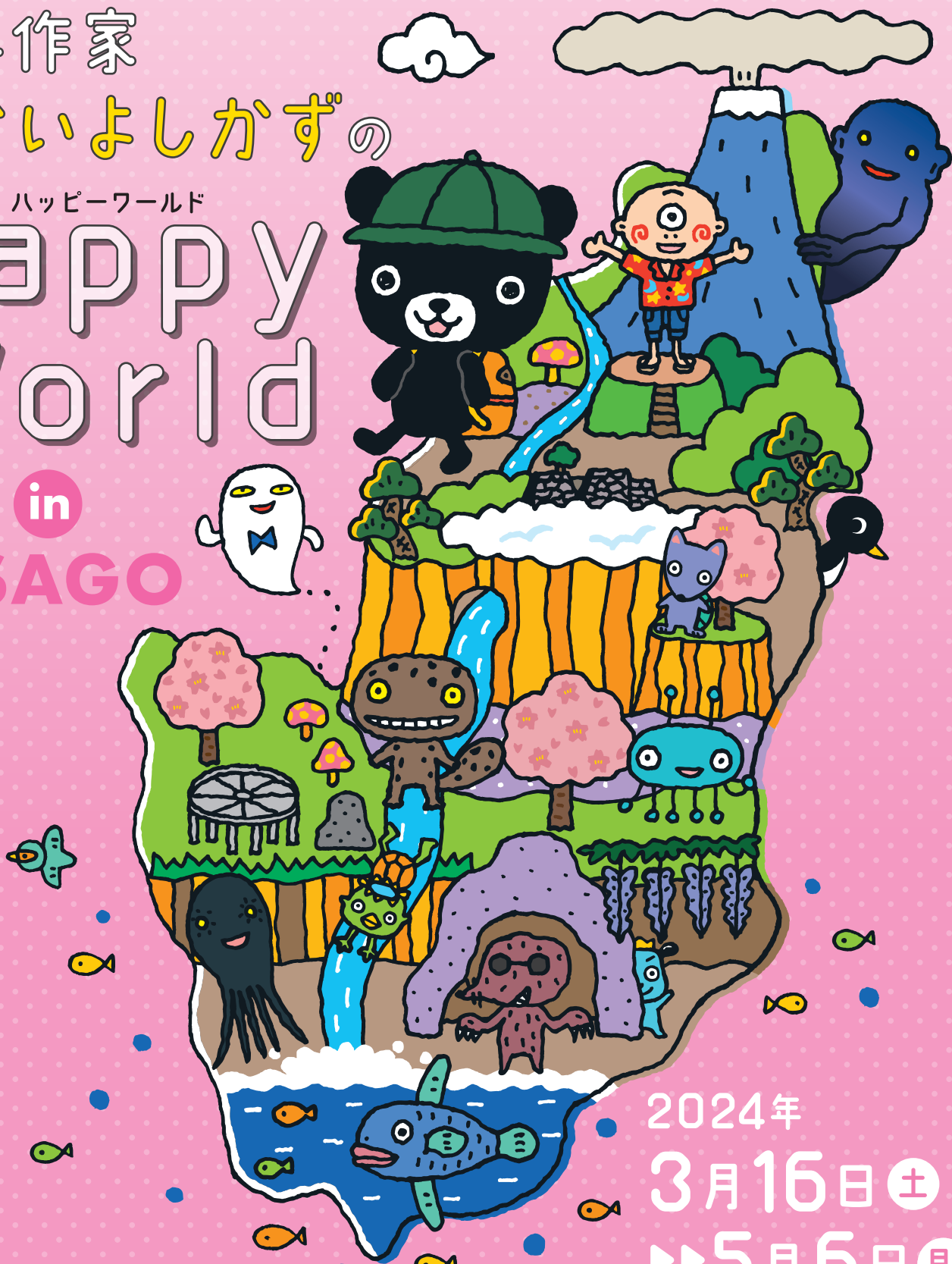
たがいよしがずの

ハッピーワールド

Happy World

in

ASAGO



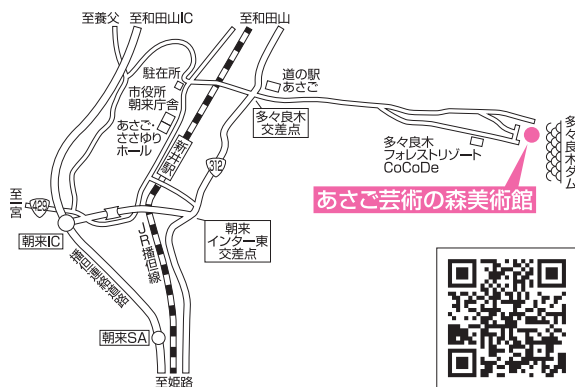
2024年
3月16日(土)
▶▶5月6日(月祝)

©YOSHIKAZU-TAKAI / KYODA CREATION

あさご芸術の森美術館

〒679-3423 兵庫県朝来市多々良木739番地3 TEL 079-670-4111 / FAX 079-670-4113

- 開館時間／午前10時～午後5時(入館は閉館30分前まで)
- 休館日／水曜日(3月20日・5月1日は開館)、3月21日休
- 観覧料／一般…500円／大・高校生…300円／中・小学生…200円 ※大・高校生は学生証の提示が必要
20人以上の団体1人50円引き／障がい者手帳(アプリも可)提示で本人と介助者1人無料
ひょうごっ子ココロンカード利用可／各種福利厚生割引あり
- ◆主催／朝来市、あさご芸術の森美術館
- ◆後援／朝日新聞豊岡支局、神戸新聞社、産経新聞社、新日本海新聞社、毎日新聞豊岡支局
読売新聞豊岡支局、両丹日日新聞社、サンテレビジョン、ラジオ関西
- ◆特別協力／株式会社 明治、株式会社 国土社、株式会社 京田クリエイション
- ◆特別協賛／(株)シルバー生野(史跡・生野銀山)、道の駅「フレッシュあさご」、道の駅あさご「村おこしセンター」、道の駅 但馬のまほろば、山城の郷～竹田城跡～
- ◆協力／あさご芸術の森美術館友の会





KURUKUMA SUBMARINE
2013.12.13-15.55 GALLERY MOORE
YOSHIMIZU YASUO EXHIBITION



© Y.TAKAI / Kyoda Creation / KOKUDOSHHA

松谷みよこ 責任編集 / たかいよしかず 絵 / 怪談レストラン編集委員会 編

大人気「おはなし・くろくま」シリーズ、「怪談レストラン」シリーズの絵本作品や、明治マールチョコの「マールわんちゃん」や牛丼チェーンすき家の「すっきー」等、魅力的なキャラクターを世に送り出し、今も多くの世代に愛され続けている、作家「たかいよしかず」の世界が、あさご芸術の森に集結！

絵本原画をはじめ、キャラクター作品や、タペストリー、絵本から飛び出した立体キャラクター、普段お目にかかれない昭和の世界感をたかい風の世界に描き換えた看板やマッチ等1,000点あまりの、魅力と驚きが詰まった作品展となっています。また会期中は展示会場内に巨大なすごろくが出現!? みんなでわいわいとHappy Worldを楽しんで、Happyな一日を過ごしてください。



絵本作家 たかいよしかずの

Happy World

in ASAGO



たかいよしかず YOSHIKAZU TAKAI

大阪府堺市生まれ。魚座。大阪芸術大学デザイン学科卒業。株式会社京田クリエーション代表取締役会長。HAPPY CREATOR。絵本作家としておもな作品に、「おはなしくろくま」シリーズ(くもん出版)「ようかいむら」シリーズ(国土社)フランスの絵本[YAKI YAKI]シリーズ(ミラン社)、絵本「ともだちのつくりかた」「どんなきもち?」エッセイ集「キャラクターデザイナーの仕事」(ともに大日本図書)「怪談レストラン」シリーズ(童心社)のキャラクター・装丁・挿絵など。明治「マールチョコ」のキャラクター「マールわんちゃん」大阪千日前商店街のマスコットキャラクター「みにやみん」、びあマスコットキャラクター「びつるる&くまっぴー」、兵庫県西宮市キャラクター「みやたん」東京豊島区PRキャラクター「そめふくちゃん」など、多くのキャラクターデザインを手がけるとともに、広告・TVなどでも活躍している。またキャラクターソングの作詞・作曲や舞台の脚本・児童小説を手がけるなど、マルチな才能で世の中に次々とHappyを届けている。2001年、2003年、2006年、2011年ポーロニヤ国際絵本原画展入選。見た人を元気にする作品作りがモットー。

3/16(土)
13:00~14:00

たかいよしかず先生
わくわくお話し会

無料 60人 / 要事前申込

3/17(日)
11:00~12:15

たかいよしかず先生
ようかいむら
たてぼんこ
立版古ワークショップ

無料 30人 / 要事前申込

立版古(たてぼんこ)とは1つの絵をパーツに分けて立体的に組み立てる江戸時代の「おもちゃ絵」のこと。

3/16(土)
14:15~15:45

たかいよしかず先生
"Happy"サイン会

無料 各回50人 / 要事前申込

3/17(日)
14:00~15:30

たかいよしかず先生
"Happy"サイン会

無料 各回50人 / 要事前申込

美術館ショップで、書籍を購入していただく必要があります。

●参加ご希望の方は、あさご芸術の森美術館に電話申込をお願いします。受付開始日は3月1日(金)からです。(休館日と3月9日(土)・10日(日)は受付不可)
●いずれも、別途観覧料をお支払いの上ご入館ください。TEL.079-670-4111

ようかいむらの仲間を探せ! スタンプラリー

期間…3月16日(土)~5月6日(月・祝)

ようかいむらの仲間たちが朝来の町に遊びに行っちゃった! チラシを片手に朝来市内にある5箇所のポイントのうち2箇所のスタンプを集めて妖怪カードを手に入れよう。また、各施設で美術館の入館チケットを見せると様々な特典が受けられます。

対象施設 (株) シルバー生野(史跡・生野银山)、道の駅「フレッシュあさご」、道の駅あさご「村おこしセンター」、道の駅但馬のまほろば、山城の郷~竹田城跡~

★2箇所スタンプを集めたら、各施設の人に見せてください。

妖怪カードを手に入れよう!

チェック欄

①

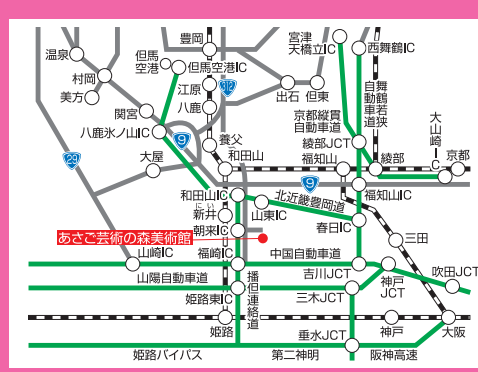
②

あさご芸術の森美術館

☎679-3423 兵庫県朝来市多々良木739番地3
TEL 079-670-4111 / FAX 079-670-4113

<交通のご案内>
●JR播但線 新井駅下車 タクシーで8分
●自動車 京阪神から120分 姫路から60分
中国自動車道(福岡I.C.)→播但連絡道(朝来I.C.)
→R312→あさご芸術の森美術館
舞鶴若狭自動車道(春日I.C.)→北近畿豊岡道(和田山I.C.)
→R312→あさご芸術の森美術館

朝美2024.2 / 20,000 この印刷物は環境に良いインクと紙を使用しています。



観覧料割引券

<本企画展期間中のみ有効>
2024年3月16日(土)~5月6日(月・祝)

50円割引券

本券1枚につき1人1回限り有効です。他の優待券・割引券との併用はできません。

あさご芸術の森美術館